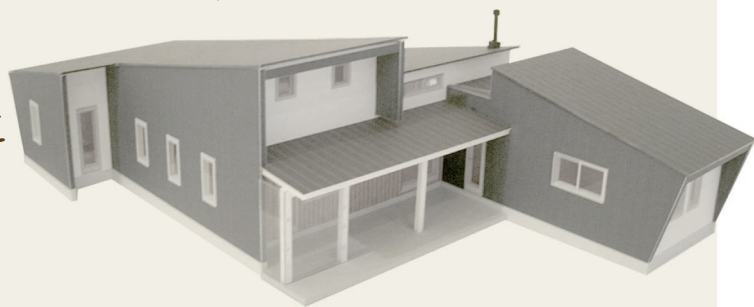




東日本大震災で大きな被害をうけ、
復興も遅れている石巻市北上町。
この先も、そこに暮らし続けたい人たちのために、
買い物や交流ができ、
子どもも安心して遊べる建物づくりに
みなさんの力をかしてください。



北上ふるさとプロジェクト

Kitakami Furusato Project

□ 公式Webサイト
<http://w-v.jp/furusato/index.html>

□ facebookページ
<https://www.facebook.com/kitakami.furusato>



石巻市北上町は、石巻市北東部を流れる北上川の河口北岸にひろがる地域です。東日本大震災で大打撃を受け、わずかな平野部に広がっていた家屋と水産業施設の大半が津波にありました。家屋の全壊・全流失 633 棟、半壊・一部損壊が 463 棟にも達し、死者は 185 人、行方不明者も 80 人という甚大な被害があったのです。

その北上町の「仮設にっこりサンパーク団地」で暮らす母親たちが中心となって結成されたグループ「We Are One 北上」が今、作ろうとしているのが「We Are One ハウス（仮称）」です。地域でどれた野菜や水産物を販売することで地域経済に貢献し、子どもの遊び場も併設することで、お母さんたちの働き口も確保することも考えています。地元の人たちが運営する、地域づくりの拠点となることを目指した建物です。建設にはアメリカの支援団体「AfH (Architecture for Humanity)」からの資金の提供を受けられることになりました。が、現状、かなりの資金不足に陥っており、加えて、被災地域全域での土木・建設需要の急激な増大で人件費が高騰しており、職人の確保も困難な状況です。

そこで「職人がつくる木の家ネット」の有志で結成した「北上ふるさとプロジェクト」が、支援に名乗り出ました。代表の杉原が震災直後に仲間たちと一っしょにつくった木造の「9坪ハウス」を「We Are One ハウス（仮称）」の一部として活用できるよう資材提供を申し出、その建築工事の担い手としても手を挙げたのです。大工をはじめとする各種職人の確保すら難しいなか、可能な限り安価に建設ができるよう、人件費や材料費を抑えた工事計画を立てています。着工は9月中旬の予定です。

この活動への
寄付をお願いします

ゆうちょ銀行からのお振込み

記号 10960
口座番号 30159421
名義 北上ふるさとプロジェクト

一般銀行からのお振込み

銀行名 ゆうちょ銀行
支店名 〇九八店 (ゼロキユウハチ店)
預金種目 普通
口座番号 3015942
名義 北上ふるさとプロジェクト

※建材や設備機器等の現物寄付、
ボランティア参加なども歓迎です。
詳細はお問い合わせください。

問い合わせ



北上ふるさとプロジェクト

Kitakami Furusato Project

〒357-0047 埼玉県飯能市八幡町16-10 kitakami.furusato@gmail.com
Tel: 090-4725-0872 代表: 杉原 敬